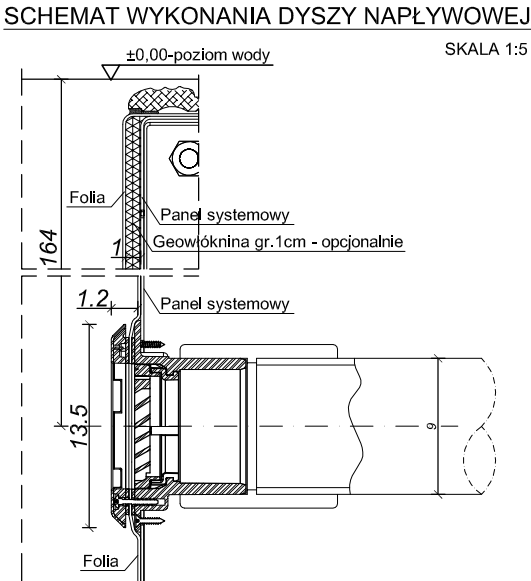
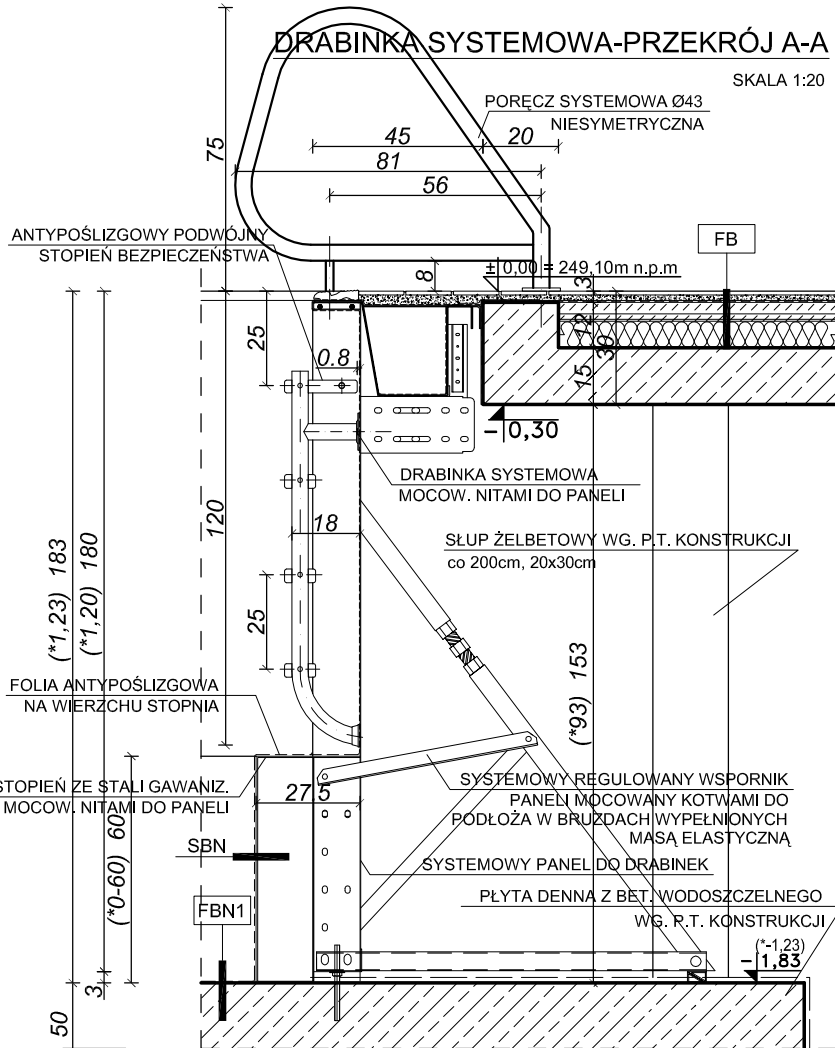


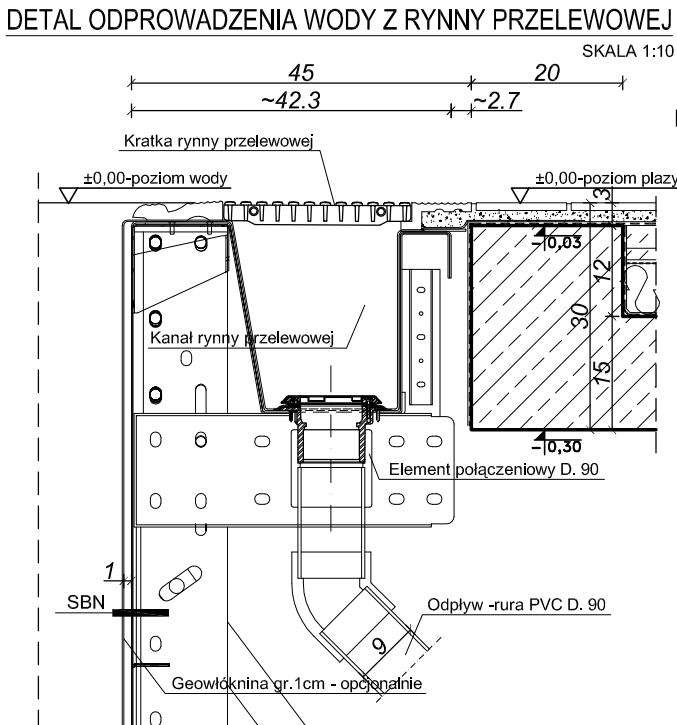
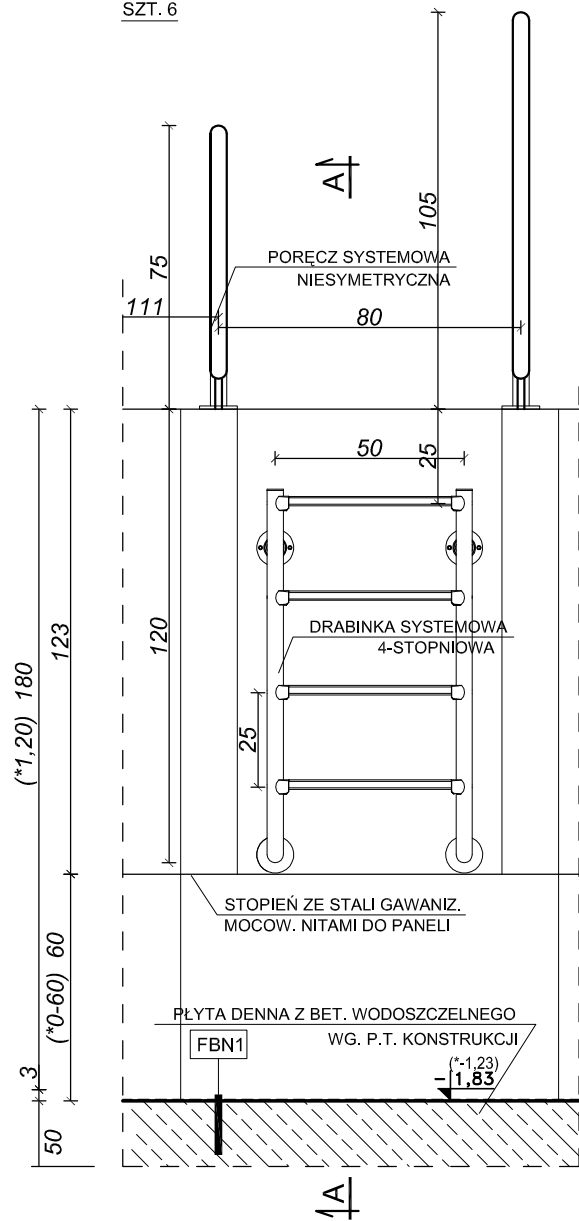
- FB
- 1,0 - Płytki basenowe przeciwpoślizgowe na zaprawie wodoszczelnej
Hydroizolacyjna folia w płynie
5,0 - Wylewka cementowa z wyrobionymi spadkami w kierunku wpustów podłogowych
2,0 - Jastrzych z rurami ogrzewania podłogowego zbrojony siatką przeciwskurczowo
0,2 - Folia PE z naniesioną warstwą odblaskową (metalizowaną) układana na zakład
7,0 - Izolacja termiczna i akustyczna. Styropian twardy EPS 100 038
Paroizolacja - folia PE nad pomieszczeniami mokrymi
15,0 - Płyta żelbetowa zatarta wg. P.B. Konstrukcja
- SBN
- 0,15 - Folia basenowa -specjalistyczna wykładzina PVC zgrzewana na zakładkę, zbrojona włóknem szklanym, uszczelniona preparatem grzybobójczym BIOPRUF (1,0 - Geowłóknina- opcjonalnie)
0,2 - Niecka basenowa -systemowe galwanizowane panele stalowe o zmiennej wysokości wzmocnione od zewnątrz ożebrowaniem -odcinkowo (h=1,80m) panele z odsadzką

- FBN1
- 0,15 - Folia basenowa - specjalistyczna wykładzina PVC wewnętrznie zbrojona włóknem szklanym, uszczelniona preparatem grzybobójczym BIOPRUF zgrzewana na zakładkę Geowłóknina
50,0 - Płyta denna żelbetowa - beton wodoszczelny wg. P.T.Konstrukcji
4,0 - Wylewka osłonowa
0,04 -2x Izolacja poślizgowa – folia PE
Preparat gruntujący systemowy standardu REMMERS
0,6 - Izolacja przeciwwilgociowa: systemowa standardu REMMERS
10,0 - Beton podkładowy zbrojony
Grunt rodzimy skalisty

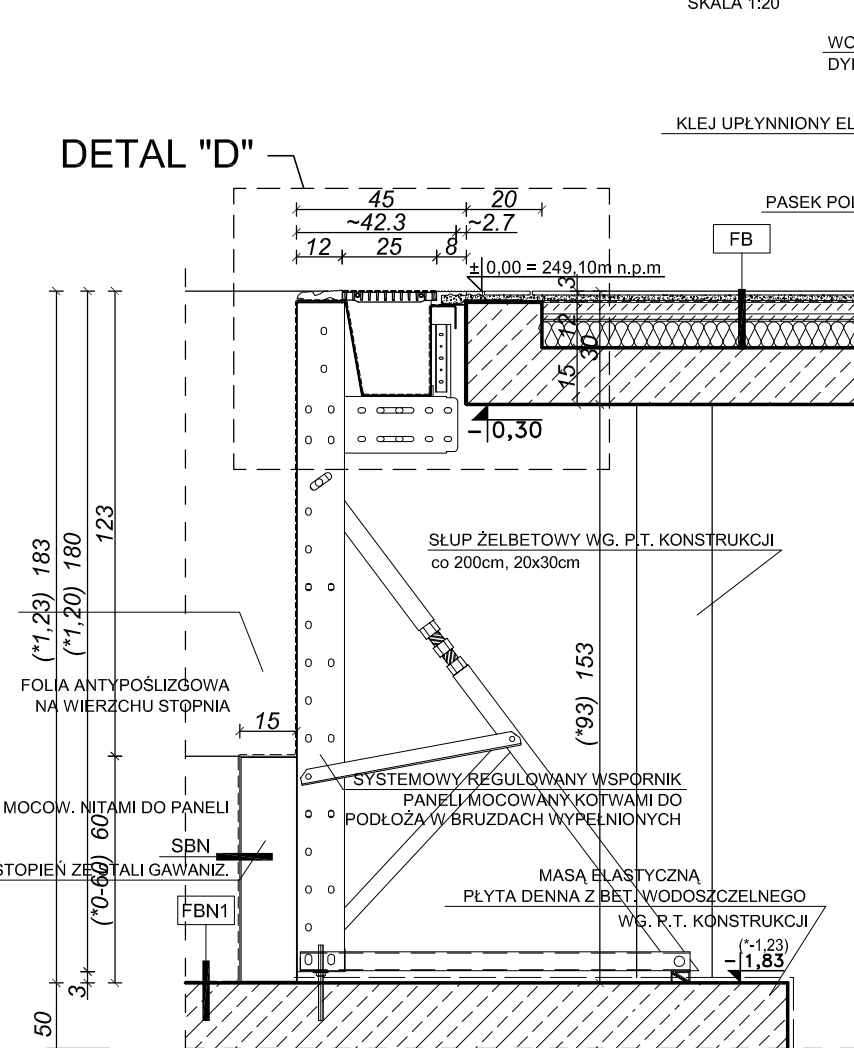


DRABINKA SYSTEMOWA WIDOK OD FRONTU

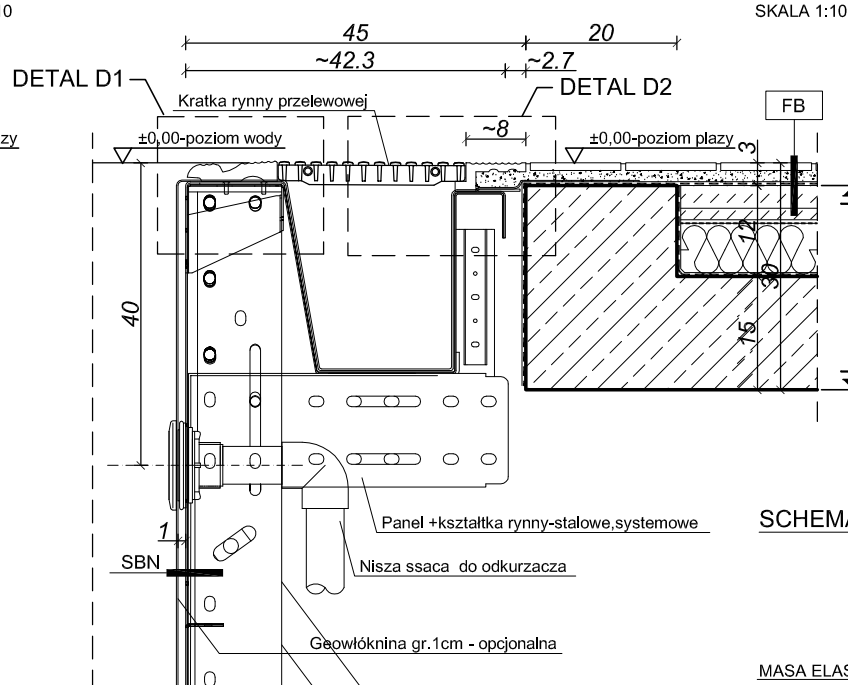
SKALA 1:20
SZT. 6



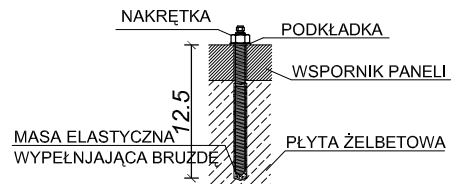
DETAL ODPROWADZENIA WODY Z RYNNY PRZELEWOWEJ
SKALA 1:20



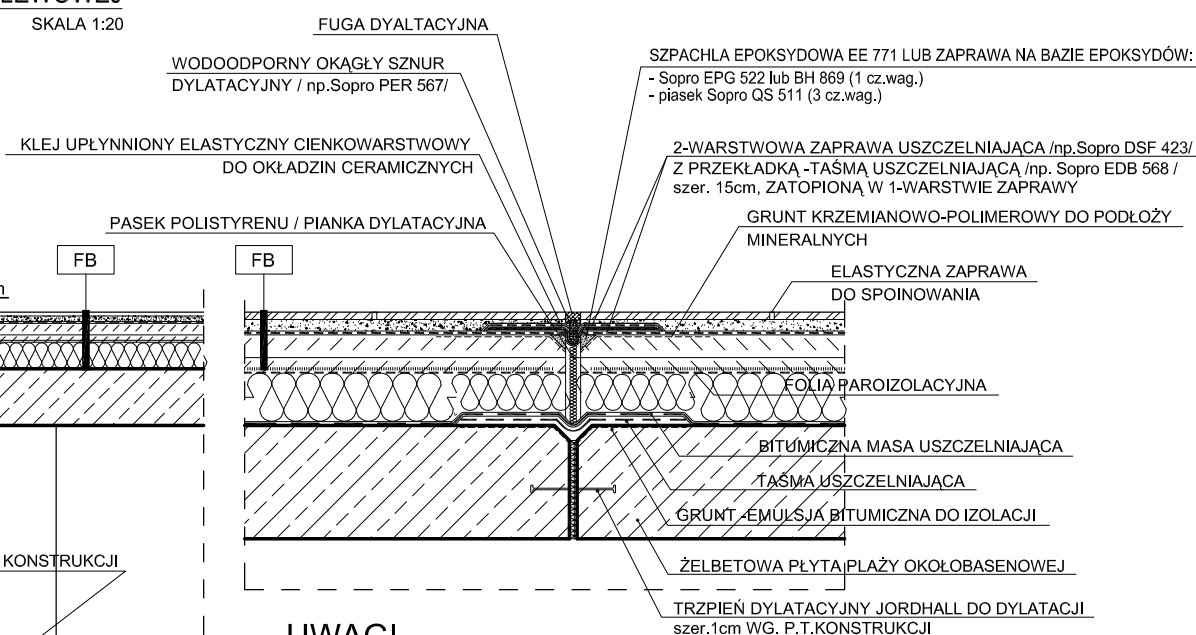
DETAL "D" POŁĄCZENIA NIECKI Z PLAŻĄ WOKÓŁ BASENU



SCHEMAT MOCOWANIA WSPORNIKA DO PODŁOŻA



DETAL DYLTACJI PŁYTY PLAŻY OKOŁOBASENOWEJ
SKALA 1:10



UWAGI

Rozwiązanie szczegółów uszczelnienia miejsc słabych schematyczne, nie może być podstawą do zamówienia i produkcji. Proponowany system uszczelnienia np. Sopro. Układanie płytek w przestrzeni okobasenowej należy rozplanować w taki sposób,aby spoiny między płytkami pokrywały się ze szczelinami dyktacyjnymi / rys. Rzut parteru-posadzki /.

Szczegółowe rozwiązania układania płytek wg. zaleceń producenta.

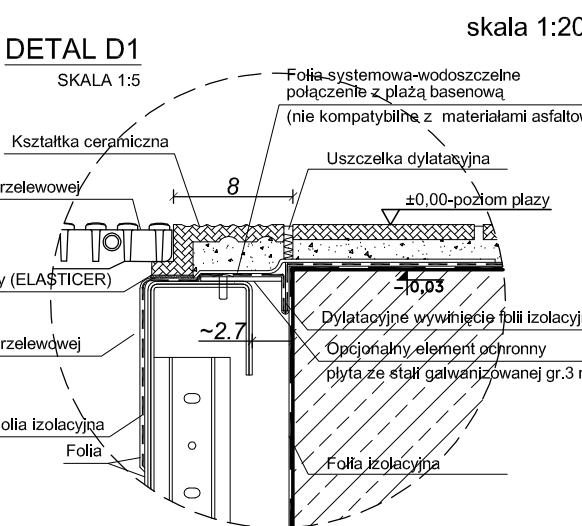
Rozstaw paneli stalowych i wsporników wraz z rynną przelewową oraz przejścia instalacyjne w ścianach niecki, montaż drabinek - przeprowadzić wg. zaleceń producenta systemu SKYPOOL.

Przed przystąpieniem do realizacji sposób wykonania uzgodnić na budowie z projektantem oraz inspektorem nadzoru.

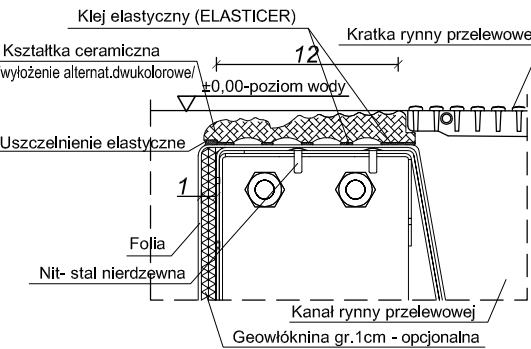
SZCZEGÓŁY TECHNICZNE NALEŻY WYKONAĆ WG. WYTYCZNYCH DOSTAWCÓW ELEMENTÓW SYSTEMÓW.

PRZED ZAMÓWIENIEM ZWERYFIKOWAĆ WYMIARY PROJEKTOWE Z OBMIAREM W NATURZE I RYSUNKAMI.

DETALE USZCZELNIENIA PLAŻY OKOŁOBASENOWEJ O NIECCIE STALOWEJ ORAZ AKCESORIÓW BASENOWYCH



DETAL D2
SKALA 1:5



ZMIANA REVISION	OZNACZENIE ZMIAN DESCRIPTION	DATA ZMIANY DATE	PODPIS SIGNATURE
--------------------	---------------------------------	---------------------	---------------------

-	-	-	-
-	-	-	-
-	-	-	-

NAZWA I ADRES INWESTYCJI PROJECT NAME AND ADDRESS	BUDOWA KRYTEGO BASENU WE WŁOSZCZOWIE UL. WIŚNIOWA
--	---

INWESTOR INVESTOR	GMINA WŁOSZCZOWA ul. Partyzantów 14, 29-100 Włoszczowa tel. (041) 39 42 669 fax. (041) 39 42 339
----------------------	--

GENERALNY PROJEKTANT GENERAL DESIGNER	ARCAD S.K.A. ARCAD Sp. z o.o. Spółka Komandytowo-Akcyjna 25-553 Kielce; UL. Klonowa 55 TEL. /041/ 343 64 60/61; FAX /41/ 343 64 62 E-MAIL: biuro@arcad-projekt.pl
--	--

PROJEKTOWAŁ DESIGNED	MGR INŻ. ARCH. ANDRZEJ JURKIEWICZ	KL-138/87	
OPRACOWAŁ DRAWN	mgr inż. Henryk Kołaczynski mgr inż. Piotr Gawior		H. Kołaczynski P. Gawior
SPRAWDZIŁ CHECKED	MGR INŻ. ARCH. DANUTA JAROSZYŃSKA -ZIACH	KL-127/89	D. Jaroszyńska

OBIEKT OBJECT	KRYTY BASEN		
BRANŻA BRANCH	ARCHITEKTURA		
FAZA PROJEKTU STAGE	PROJEKT WYKONAWCZY		
NAZWA RYSUNKU DRAWING NAME	DETALE USZCZELNIENIA PLAŻY OKOŁOBASENOWEJ O NIECCIE STALOWEJ ORAZ AKCESORIÓW BASENOWYCH		
	SKALA / SCALE 1:20/ 1:10/ 1:5	FORMAT / SIZE -	DATA / DATE 02.2009
	NR PROJEKTU / PROJECT NO	NR RYS. / DRAWING NO PW-49/A	ZMIANA / REV -
	NINIEJSZE OPRACOWANIE STANOWI DZIEŁO AUTORSKIE I PODLEGA OCHRONIE ZGODNIE Z USTAWĄ O PRAWIE AUTORSKIM I PRAWACH POKREWNYCH		